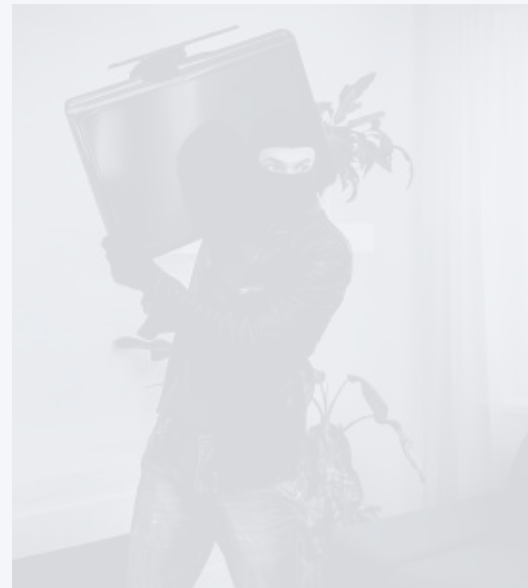




CHECKLISTE

für eine sorglose Ferienabwesenheit.





Gehen Sie in den Urlaub?

CHECKLISTE

zur Minimierung des Risikos
böser Überraschungen



VOR DER ABREISE:

- VERMEIDEN SIE ES, IHREN URLAUB ODER IHRE ABWESENHEIT AN DIE GROSSE GLOCKE ZU HÄNGEN (Z.B. SOCIAL MEDIA, E-MAIL ETC.)**

Je weniger von Ihrer Abwesenheit wissen, desto weniger können in Versuchung geraten, dies auszunutzen. Besonders gefährlich ist das Internet wie z.B. Social-Media, wobei Sie keine Kontrolle haben.

- SUCHEN SIE SICH EINE PERSON DES VERTRAUENS, WELCHE WÄHREND IHRER ABWESENHEIT ZU IHREM EIGENHEIM, IHRER WOHNUNG SCHAUT.**

Regelmässiges Pflanzen giessen und das Leeren des Briefkastens stellen sicher, dass immer mal wieder jemand anwesend ist und lässt nicht sofort durchblicken, dass hier jemand nicht zu Hause ist.

- MACHEN SIE IHR EIGENHEIM ODER IHRE WOHNUNG SO FERTIG, DASS SIE SICH FREUEN WIEDER ZURÜCK ZU KEHREN. PFLEGEN SIE DEN GARTEN UND MÄHEN SIE DEN RASEN.**

Ein gepflegtes Eigenheim weckt den Eindruck, dass jemand da ist oder regelmässig anwesend ist, der auf seine Wohnung und sein Eigenheim achtet. Beauftragen Sie bei längeren Abwesenheiten Ihre Person des Vertrauens, dies ebenfalls zu tun.

- EINE TOLLE NACHBARSCHAFTSHILFE IST FAST SOVIEL WERT WIE EINE EINBRUCHMELDEANLAGE (EMA).**

Informieren Sie Ihre vertrauenswürdigen Nachbarn über Ihre Abwesenheit und bitten Sie, auf Ihr Eigenheim oder Wohnung zu achten. Hinterlassen Sie für den Notfall eine Telefonnummer wo Sie erreichbar sind.

- SICHER SIE IHRE ZUGÄNGE UND LEEREN ALLFÄLLIGE SCHLÜSSELDEPOTS.**

Stellen Sie doppelt sicher, dass sämtliche Zugänge zu Ihrer Wohnung oder Ihrem Eigenheim verschlossen sind. Dabei dürfen keine Schlüssel deponiert werden (auch nicht in Schlüsselkästen). Wenn Sie Schlüssel an Vertrauenspersonen weitergeben, erstellen Sie eine Schlüsselquittung mit dem Empfänger, und dem Übergabedatum, respektive der Übergabezeit in doppelter Ausführung.



Gehen Sie in den Urlaub?

CHECKLISTE

zur Minimierung des Risikos
böser Überraschungen



VOR DER ABREISE:

NUTZEN SIE BESTEHENDE TECHNISCHE HILFSMITTEL WIE Z.B. BEWEGUNGSMELDER ODER SMART-HOME SYSTEME.

Simulieren Sie mit Smart-Home Systemen Ihre Anwesenheit zu realistischen Zeiten (so wie wenn Sie oder Ihre Familie zu Hause wären). Bewegungsmelder für die Aussenbeleuchtung können ebenfalls unterstützen (auch Ihre Nachbarschaftshilfe).

WERTSACHEN UND WICHTIGE DOKUMENTE GUT VERSTAUEN.

Stellen Sie sicher, dass Ihre Wertsachen und wichtigen Dokumenten nicht einfach zugänglich und ersichtlich sind. Am besten verstauen Sie diese in einem Safe/Tresor. Erstellen Sie eine Liste mit den Wertgegenständen (inkl. Quittungen) und bewahren Sie diese für den Notfall auf.

PRÜFEN SIE ZUSÄTZLICHE TECHNISCHE ANLAGEN.

Eine fix verbaute oder temporäre Einbruchmeldeanlage oder Video-Management-System mit entsprechend funktionierenden Prozessen kann den Schutz zusätzlich erhöhen und die Reaktionszeit im Ereignisfall verringern.

SCHAUEN SIE AUCH ZUR UMWELT

Sparen Sie Strom, indem Sie nicht verwendete elektrische Geräte herunterfahren, ausschalten oder gar ganz vom Stromnetz trennen.

ABFALL UND WASSER

Entsorgen Sie Ihren Abfall (am Besten getrennt) vor der Abreise um das bilden von üblen Gerüchen oder Insekten im Haus/in der Wohnung zu vermeiden. Stellen Sie sicher, dass kein Wasser durchläuft und stellen Sie gegebenenfalls Zuleitungen im System komplett ab.



Gehen Sie in den Urlaub?

CHECKLISTE

zur Minimierung des Risikos
böser Überraschungen



NACH IHRER RÜCKKEHR:

ÜBERPRÜFEN SIE DEN ZUSTAND DER AUSSENHÜLLE

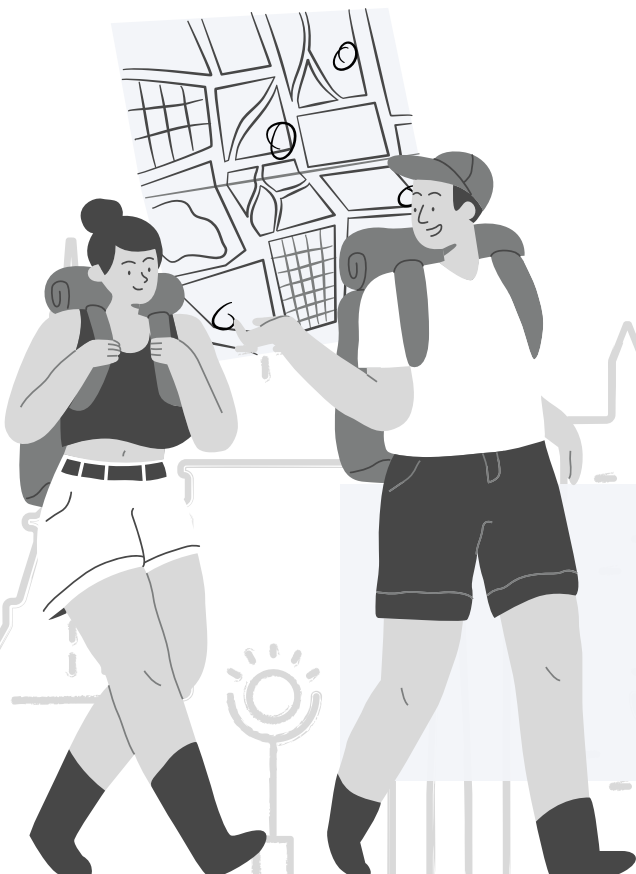
Überprüfen Sie vor dem Betreten der Wohnung oder des Hauses ob noch alle Türen und Fenster verschlossen sind. Bei Auf- oder Einbruchspuren ist sofort die Polizei zu verständigen und das Eigenheim NICHT zu betreten.

STEHT ALLES NOCH KORREKT?

Beim Betreten des Eigenheims, ist darauf zu achten, ob noch alles dort ist, wo es vor der Abreise war. Falls Sie eine Einbruchmeldeanlage haben, vergessen Sie diese vor dem Betreten nicht diese zu entschärfen.

SCHLIESSEN SIE KONTAKT ZU IHREN NACHBARN UND VERTRAUTEN PERSONEN.

Treten Sie mit Ihren Nachbarn und vertrauten/beauftragten Personen in Kontakt, bedanken Sie z.B. mit einem Apero und holen Feedback über verdächtige Aktivitäten während Ihrer Abwesenheit ein.



Wir wünschen Ihnen
schöne Reisen
und eine sichere
Rückkehr nach Hause.



Damit Sie Ihren Urlaub entspannt
geniessen können, können wir Sie mit
temporären oder fixen **Alarmsystemen**
und der Kontrolle, sowie einer möglichen
kompletten Schadensabwicklung
unterstützen.